

Ehrenamt bei der Gemeindediakonie Lübeck

Haben Sie Fragen zum Thema Ehrenamt?

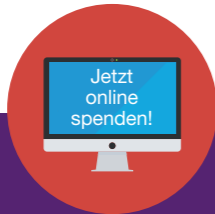
Wir sind gerne für Sie da:

Alle Infos rund ums Thema Ehrenamt bei der Gemeindediakonie finden Sie online: gemeindediakonie-luebeck.de/ehrenamt



Katja Schroeder, Fundraising
Gemeindediakonie Lübeck e.V.
Bäckerstr. 3-5, 23564 Lübeck, Tel. 0451 88067-164
k.schroeder@gemeindediakonie-luebeck.de

Spendenkonto:
Gemeindediakonie Lübeck
IBAN: DE59 5206 0410 0106 4019 29
BIC: GENODEF1EK1
Evangelische Bank



Ganz einfach online spenden:
gemeindediakonie-luebeck.de/spenden
Auf den blauen Spendenbutton klicken,
Daten eingeben und auf „jetzt spenden“ klicken –
vielen Dank!



Sprachpartnerschaften

Miteinander sprechen –
voneinander lernen

Sprachpartnerschaften sind Partnerschaften auf Augenhöhe zwischen Deutschsprechenden und Zugewanderten, die sich einmal in der Woche für etwa zwei Stunden miteinander treffen, um sich auf Deutsch zu unterhalten. Die Migrantinnen und Migranten festigen so den Gebrauch der Sprache im Alltag, die Einheimischen lernen etwas über einen Menschen aus einer anderen Kultur und helfen ihrem/ihrer Sprachpartner/in, deutsche Kultur besser zu verstehen.

Das Team bietet zunächst ein ausführliches Informationsgespräch und im Weiteren eine Eingangsschulung an. Während der Sprachpartnerschaft runden monatliche Sprachcafés, Vorträge und Fortbildungen sowie eine fachliche Begleitung das Programm ab.

Sprachpartnerschaften
Christine Wischmeyer, Salma Al-Areqi, Ute Rusch
Haus der Diakonie, Mühlentorplatz 1, 23552 Lübeck
Tel. 0451 613201-510
sprachpartnerschaften@gemeindediakonie-luebeck.de
gemeindediakonie-luebeck.de/sprachpartnerschaften



Ökumenische Bahnhofsmission

Nächster Halt: Menschlichkeit

Die Bahnhofsmission in Lübeck ist eine Anlaufstelle für Menschen in ganz unterschiedlichen Lebens- und Notlagen. Egal ob mit einer heißen Tasse Kaffee und einem Gespräch oder mit einer Begleitung zum Zug – wir helfen sofort, kostenlos und ohne Anmeldung oder Voraussetzungen.

Wir suchen Ehrenamtliche, die mit anpacken und Freude daran haben, mit ganz verschiedenen Menschen in Kontakt zu kommen. Alle Ehrenamtlichen haben die Möglichkeit, an bundesweiten Fortbildungen teilzunehmen.

In Kooperation mit der Caritas Lübeck

Ökumenische Bahnhofsmission
Nadine Düsenberg
Am Bahnhof 8, 23558 Lübeck, Tel. 0451 82121
bahnhofsmission-luebeck@t-online.de
gemeindediakonie-luebeck.de/bahnhofsmission
caritas-luebeck.de

Ehrenamt bei der Gemeindediakonie Lübeck



Zeit spenden.
Vielfalt erleben.



Gemeindediakonie Lübeck

Ehrenamt ist Ehrensache!

Liebe Interessierte,

Ehrenamtliche haben einen wesentlichen Anteil an der Arbeit der Gemeindediakonie Lübeck. Sie tragen entscheidend dazu bei, dass wir unsere vielfältigen Aufgaben wahrnehmen können – sei es die Betreuung von Geflüchteten oder Wohnungssuchenden, Migrantinnen und Migranten, ratsuchenden Kindern und Jugendlichen oder sozial Benachteiligten. Wir freuen uns über Menschen mit Herz, die sich mit unseren christlichen Werten und den verschiedenen Aufgaben identifizieren können.

Die Gemeindediakonie ist offen für Vielfalt. Ehrenamtliche jeder Religion sind uns willkommen. Sie können bei uns verschiedenste Kompetenzen und Stärken einbringen und sich nach ihren persönlichen zeitlichen Möglichkeiten engagieren. Junge Studierende gehören ebenso zu unseren Ehrenamtlichen wie Menschen, die bereits das Rentenalter erreicht haben. Sie begegnen durch ihr Ehrenamt anderen Kulturen oder Perspektiven, gewinnen neue Einsichten, schließen Freundschaften.

Wir würden uns sehr freuen, wenn wir auch bei Ihnen Interesse für unsere vielfältige und bereichernde Arbeit wecken könnten.



Melden Sie sich bei uns.
Es wäre uns eine Ehre!

Herzlich, Ihre

Diakoniestandin Dörte Eitel,
Geschäftsführerin Gemeindediakonie Lübeck



Kinder- und Jugendtelefon Die „Nummer gegen Kummer“

Das Kinder- und Jugendtelefon der Gemeindediakonie Lübeck e.V. ist eines von ca. 80 Kinder- und Jugendtelefonen bundesweit. Kinder und Jugendliche können sich mit ihren Sorgen und Nöten anonym und kostenlos an die bundesweit einheitliche Nummer wenden. Ehrenamtliche Mitarbeitende, die zuvor eine ca. achtmonatige Schulung durchlaufen haben, beraten sie kompetent und einfühlsam. Nach Abschluss der Ausbildung erhalten die Ehrenamtlichen regelmäßig Supervision und Fortbildung.

Wer Freude am Umgang mit Kindern und Jugendlichen hat, sich für jugendspezifische Themen interessiert und die Möglichkeit hat, zwei- bis dreimal monatlich zwei Stunden für die Telefonberatung zur Verfügung zu stellen, ist herzlich willkommen.

Kinder- und Jugendtelefon
Stephanie Hamkens
Beratungszentrum Huxterdamm
Huxterdamm 18, 23552 Lübeck, Tel. 0451 793229
s.hamkens@gemeindediakonie-luebeck.de
gemeindediakonie-luebeck.de/kjt



Gesundheitsmobil Lübeck Kostenlos – vertraulich – menschlich

In einem mit medizinischem Grundinventar ausgestatteten Mercedes Sprinter machen wir an fünf Tagen in der Woche in verschiedenen Lübecker Stadtteilen Station, um sozial benachteiligten Menschen kostenlos einen niederschweligen Zugang zu medizinischer Versorgung sowie psychosozialer Beratung zu bieten.

Wir suchen Ärztinnen und Ärzte, Krankenschwestern und -pfleger sowie medizinische Fachangestellte, die unsere Touren bei Bedarf begleiten.

In Kooperation mit der Johanniter-Unfall-Hilfe

Gesundheitsmobil Lübeck
Sabine Steen
c/o Johanniter-Unfall-Hilfe e.V.
Bei der Gasanstalt 12, 23560 Lübeck, Tel. 0451 58010-671
gesundheitsmobil@gemeindediakonie-luebeck.de
gesundheitsmobil.org



Paar- und Lebensberatung im Beratungszentrum Huxterdamm

Unsere Paar- und Lebensberatung für Menschen in schwierigen Lebenssituationen sucht qualifizierte Ehrenamtliche für eine professionelle Beratung. Die Berater*innen kommen aus verschiedenen Berufsfeldern, zum Beispiel Psychologie, Pädagogik und Sozialpädagogik, und haben mindestens eine zusätzliche beraterische und/oder therapeutische Ausbildung, die den Qualitätsrichtlinien des Deutschen Arbeitskreises für Jugend-, Ehe- und Familienberatung (DAKJEF) entspricht. Wir beraten z. B. bei Verlustserfahrungen durch Trennung oder Tod, bei Beziehungskrisen und Konflikten oder wenn Sie sich in ihrem Leben neu orientieren wollen. Selbstverständlich beraten wir alle Menschen unabhängig von Glaube, Herkunft und sexueller Orientierung und sind auch für gleichgeschlechtliche Paare, Trans*Personen und deren Angehörigen da.

Paar- und Lebensberatung
Sophia Leopold
Beratungszentrum Huxterdamm
Huxterdamm 18, 23552 Lübeck, Tel. 0451 793229
familienberatung@gemeindediakonie-luebeck.de
gemeindediakonie-luebeck.de/paarberatung