



FLOW



Ehrenamt bei der Gemeindediakonie Lübeck

Obdach und Asyl Wohnanlagen für Geflüchtete und Wohnungssuchende

Im Auftrag der Hansestadt betreut, berät und begleitet die Gemeindediakonie Lübeck e. V. Geflüchtete sowie von Obdachlosigkeit bedrohte Familien.

Die Ehrenamtskoordination vermittelt Begegnungen auf Augenhöhe zwischen Asylsuchenden bzw. Wohnungssuchenden und Ehrenamtlichen, damit Integration gelingen kann und sozial benachteiligte Menschen Unterstützung im Alltag erfahren.

Besonders gefragt sind ehrenamtliche Helferinnen und Helfer, die eine regelmäßige Hausaufgabenunterstützung oder auch Spielangebote für Kinder und Jugendliche leisten können. Außerdem freuen wir uns über Menschen, die Patenschaften für Alleinreisende und Familien übernehmen.

FLOW – Für Flüchtlinge! Orientierung und Willkommenskultur

Das Projekt FLOW begleitet 16 bis 30-jährige Geflüchtete in Lübeck bei der Integration. Ehrenamtliches Engagement ist z.B. in folgenden Bereichen möglich:

- Unterstützung von einzelnen Geflüchteten (z.B. Deutsch sprechen, Wohnungssuche, emotionale Begleitung, gemeinsame Hobbys)
- gemeinsam mit Geflüchteten am FLOW-Freizeitangebot teilnehmen und sich kennenlernen (z.B. Laufgruppe, Bowling, Kanufahren, Ausflüge)
- selbst Aktivitäten organisieren oder begleiten (z.B. Filmabend, Theaterbesuch, Kochabend, Schlittschuhlaufen)
- (Fach-)kenntnisse, Fähigkeiten oder Interessen in verschiedenen Formen einbringen (z.B. Nachhilfe geben, Vorträge zu relevanten Themen, musische/ sportliche/ kreative Angebote)

Sprachpartnerschaften Miteinander sprechen – voneinander lernen

Sprachpartnerschaften sind Partnerschaften auf Augenhöhe zwischen Deutschsprechenden und Zugewanderten, die sich einmal in der Woche für etwa zwei Stunden miteinander treffen, um sich auf Deutsch zu unterhalten. Die Migrantinnen und Migranten festigen so den Gebrauch der Sprache im Alltag, die Einheimischen lernen etwas über einen Menschen aus einer anderen Kultur und helfen ihrem/ihrer Sprachpartner/in, deutsche Kultur besser zu verstehen.

Das Team bietet zunächst eine ausführliche Beratung und einen Einführungs-Workshop an. Während der Sprachpartnerschaft runden monatliche Sprachcafés, Vorträge und Schulungen sowie eine fachliche Begleitung das Programm ab.

Großeltern im Quartier Gemeinsam statt einsam

Das Projekt Großeltern im Quartier spricht vor allem Menschen ab 55 mit und ohne Migrationshintergrund an. Hierbei ist das Stadtteilhaus St. Lorenz-Süd sowohl Treffpunkt und Ort des vielfältigen Austausches bei diversen Freizeitaktivitäten - wie z. B. Offener Mittagstisch, Malgruppe, Bewegungs- und Yogagruppe, Spielecafé - als auch Anlaufstelle für mehrsprachige soziale Beratung. Vorträge, Ausflüge und interkulturelle Feste gehören ebenfalls dazu.

Das Projekt erweitert stetig sein Profil und bietet Ehrenamtlichen vielfältige Möglichkeiten, sich je nach persönlichen Interessen, Fähigkeiten und zeitlichen Ressourcen einzubringen.



Obdach und Asyl
Danica Möhlmann
Wallstr. 40, 23560 Lübeck
Mobil 0151-10 24 26 58
ehrenamt-asyl@gemeindediakonie-luebeck.de
www.gemeindediakonie-luebeck.de/obdach-asyl

FLOW – Für Flüchtlinge! Orientierung und Willkommenskultur
Jana Schmitz
Haus der Diakonie, Mühlentorplatz 1, 23552 Lübeck
Tel. (0451) 613 201-506 / Mobil 0151-55 29 85 83
flow@gemeindediakonie-luebeck.de
www.projekt-flow.de

Sprachpartnerschaften
Claudia Rudloff, Christine Wischmeyer, Ute Rusch
Haus der Diakonie, Mühlentorplatz 1, 23552 Lübeck
Tel. (0451) 613 201-510
sprachpartnerschaften@gemeindediakonie-luebeck.de
www.gemeindediakonie-luebeck.de/sprachpartnerschaften

Großeltern im Quartier
Tina Kobold
Stadtteilhaus St. Lorenz Süd,
Hansering 20 b, 23558 Lübeck, Tel. (0451) 399 80 63,
stadtteilhaus@gemeindediakonie-luebeck.de
www.gemeindediakonie-luebeck.de/großeltern

Zeit spenden –
Vielfalt erleben



Gemeindediakonie Lübeck



Ehrenamt ist Ehrensache!

Liebe Interessierte,

Ehrenamtliche haben einen wesentlichen Anteil an der Arbeit der Gemeindediakonie Lübeck. Sie tragen entscheidend dazu

bei, dass wir unsere vielfältigen Aufgaben wahrnehmen können – sei es die Betreuung von Geflüchteten oder Wohnungssuchenden, die Unterstützung von älteren Menschen, Migrantinnen und Migranten, ratsuchenden Kindern und Jugendlichen oder sozial Benachteiligten. Wir freuen uns über Menschen mit Herz, die sich mit unseren christlichen Werten und den verschiedenen Aufgaben identifizieren können.

Die Gemeindediakonie ist offen für Vielfalt. Ehrenamtliche jeder Religion sind uns willkommen. Sie können bei uns verschiedenste Kompetenzen und Stärken einbringen und sich nach ihren persönlichen zeitlichen Möglichkeiten engagieren. Junge Studierende gehören ebenso zu unseren Ehrenamtlichen wie Menschen, die bereits das Rentenalter erreicht haben. Sie begegnen durch ihr Ehrenamt anderen Kulturen oder Perspektiven, gewinnen neue Einsichten, schließen Freundschaften.

Wir würden uns sehr freuen, wenn wir auch bei Ihnen Interesse für unsere vielfältige und bereichernde Arbeit wecken könnten.

Melden Sie sich bei uns. Es wäre uns eine Ehre!
Herzlich, Ihre

Diakoniestorin Dörte Eitel,
Geschäftsführerin Gemeindediakonie Lübeck



Kinder- und Jugendtelefon Die „Nummer gegen Kummer“

Das Kinder- und Jugendtelefon der Gemeindediakonie Lübeck e. V. ist eines von ca. 80 Kinder- und Jugendtelefonen bundesweit. Kinder und Jugendliche haben die Möglichkeit, sich mit ihren Sorgen und Nöten anonym und kostenlos an die bundesweit einheitliche Nummer zu wenden. Ehrenamtliche Mitarbeitende, die zuvor eine ca. 8-monatige Schulung durchlaufen haben, beraten sie kompetent und einfühlsam. Die Ehrenamtlichen erhalten nach Abschluss der Ausbildung regelmäßig Supervision und Fortbildung. Die Ausbildung, Fortbildung und Supervision werden von der Koordinatorin des Kinder- und Jugendtelefons durchgeführt. Wer Freude am Umgang mit Kindern und Jugendlichen hat, sich für jugendspezifische Themen interessiert und die Möglichkeit hat, monatlich zwei- bis dreimal zwei Stunden für die Telefonberatung zur Verfügung zu stellen, ist herzlich willkommen.

Kinder- und Jugendtelefon
Brigitte Bischoff
Beratungszentrum Hüxterdamm
Hüxterdamm 15, 23552 Lübeck, Tel. (0451) 79 32 29,
kjt@gemeindediakonie-luebeck.de
www.gemeindediakonie-luebeck.de



Gesundheitsmobil Lübeck Kostenlos – vertraulich – menschlich

Der rollende Behandlungsraum für medizinisch unterversorgte Lübeckerinnen und Lübecker ist fünf Mal in der Woche an insgesamt zehn Haltestellen unterwegs, um eine ärztliche sowie psycho-soziale Grundversorgung zu leisten sowie die Klientinnen und Klienten an geeignete Fachstellen weiterzuleiten.

Das Gesundheitsmobil sucht laufend Ärzte, Ärztinnen, Krankenschwestern und -pfleger, die regelmäßig (2,5 Stunden wöchentlich) die Touren begleiten.

In Kooperation mit der Johanniter-Unfall-Hilfe

Gesundheitsmobil Lübeck
Sabine Gritzka
c/o Johanniter-Unfall-Hilfe e.V.
Bei der Gasanstalt 12, 23560 Lübeck, Tel. (0451) 580 10-671,
gesundheitsmobil@gemeindediakonie-luebeck.de
www.gesundheitsmobil.org



Ökumenische Bahnhofsmission Nächster Halt: Menschlichkeit

Die Ökumenische Bahnhofsmission Lübeck sucht Ehrenamtliche, die mindestens einmal wöchentlich 4,5 Stunden (Vormittags- und Nachmittagsschichten sowie an Sonnabenden vormittags) Zeit haben, offen für Menschen in den verschiedensten Lebenssituationen sind und Lust haben, den Gedanken der christlichen Nächstenliebe gemeinsam zu leben.

Die Ehrenamtlichen erhalten Fortbildungen, um ihre Mitarbeit professionell gestalten zu können.

In Kooperation mit der Caritas Lübeck

Ökumenische Bahnhofsmission
Am Bahnhof 8, 23558 Lübeck
Tel. (0451) 821 21,
bahnhofsmission-luebeck@t-online.de
www.gemeindediakonie-luebeck.de
www.caritas-luebeck.de



Ehrenamt bei der Gemeindediakonie Lübeck

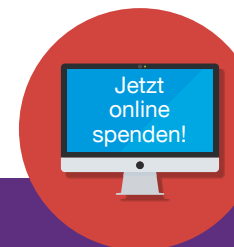
Haben Sie Fragen zum Thema Ehrenamt? Wir sind gerne für Sie da:

Kristin Fechner & Inga Waldeck

Fundraising
Gemeindediakonie Lübeck e. V.
Bäckerstr. 3 – 5, 23564 Lübeck
Tel.: 0451 / 880 67 -161 / -164
fechner@gemeindediakonie-luebeck.de
waldeck@gemeindediakonie-luebeck.de
www.gemeindediakonie-luebeck.de

Spendenkonto:

Gemeindediakonie Lübeck
Evangelische Bank,
BIC GENODEF1EK1
IBAN DE59520604100106401929



Online spenden unter
www.gemeindediakonie-luebeck.de
auf den blauen Spendenbutton klicken,
Ihre Daten eingeben und auf „jetzt spenden“ klicken –
Vielen Dank!