

# Gemeindediakonie Lübeck e.V.

## Beratungsstelle für Erziehungs- und Familienfragen, Lübeck

### Evaluationsauswertung

Erhebungszeitraum: 01.10.05 bis 30.09.06

ausgegebene Fragebögen: 525 gesamt

330 Mütter, 121 Väter, 20 Andere, 54 Jugendliche

Rücklauf: 241 Fragebögen

Quote: 46 %

**Alle Angaben beziehen sich auf die Basis 241  
(n=241)**

1 = trifft voll und ganz zu

2= trifft überwiegend zu

3= trifft eher nicht zu

4= trifft überhaupt nicht zu



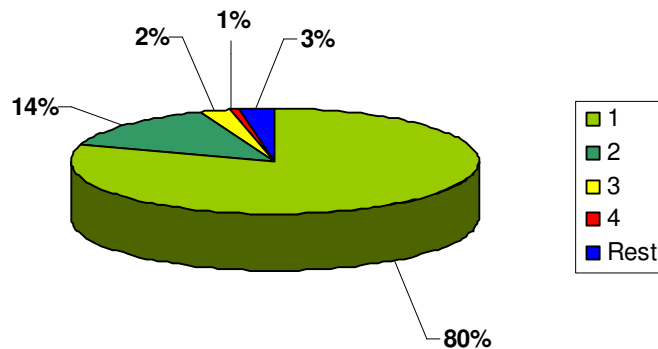
Der „Rest“ ergibt sich aus nicht gemachten Angaben auf einzelnen Fragebögen.

1= trifft voll und ganz zu  
3= trifft eher nicht zu

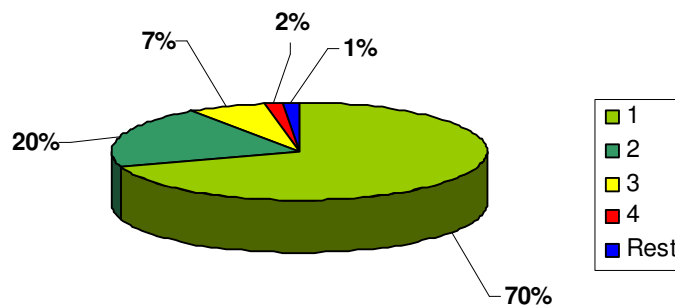
2= trifft überwiegend zu  
4= trifft überhaupt nicht zu

---

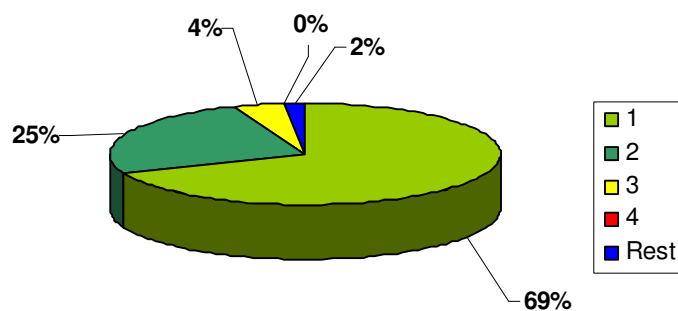
### 1.1 Ich war mit dem Ablauf der Anmeldung zufrieden.



### 1.2 Die Wartezeit bis zum Beratungsbeginn war für mich akzeptabel.



### 1.3 Die Beratungsstelle war für mich gut erreichbar.

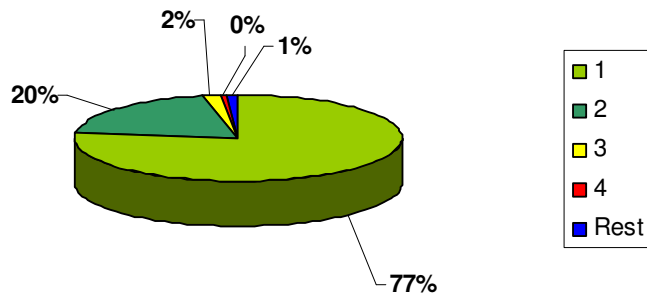


1= trifft voll und ganz zu  
3= trifft eher nicht zu

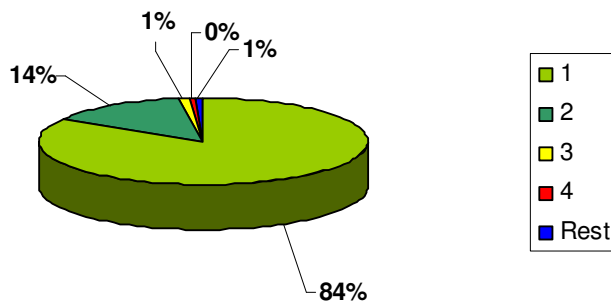
2= trifft überwiegend zu  
4= trifft überhaupt nicht zu

---

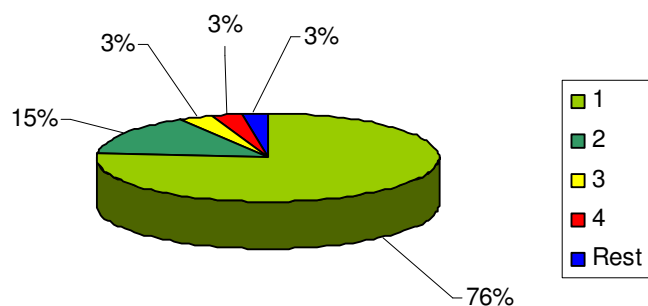
### 1.4 Ich habe mich in den Räumlichkeiten der Beratungsstelle wohl gefühlt.



### 1.5 Bei der Terminvergabe wurden meine zeitlichen Möglichkeiten und Wünsche berücksichtigt.



### 1.6 Mir wurden insgesamt genügend Beratungstermine angeboten.

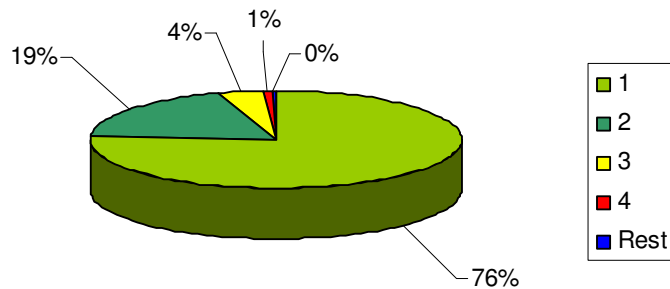


1= trifft voll und ganz zu  
3= trifft eher nicht zu

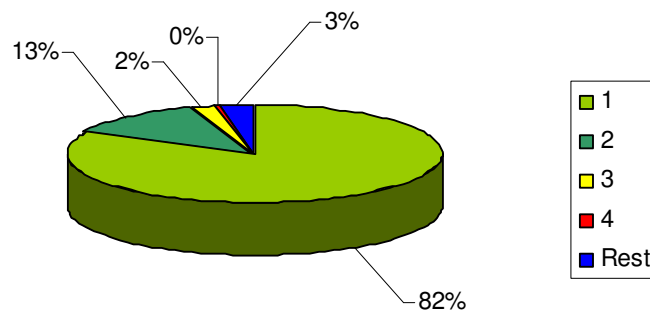
2= trifft überwiegend zu  
4= trifft überhaupt nicht zu

---

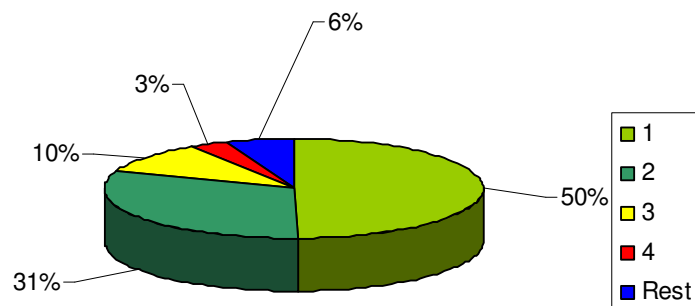
## 2.1 In der Beratung wurde mein Anliegen verstanden.



## 2.2 Ich fühlte mich in der Beratung als Person respektiert



## 2.3 Ich habe in der Beratung neue Sichtweisen entwickelt.

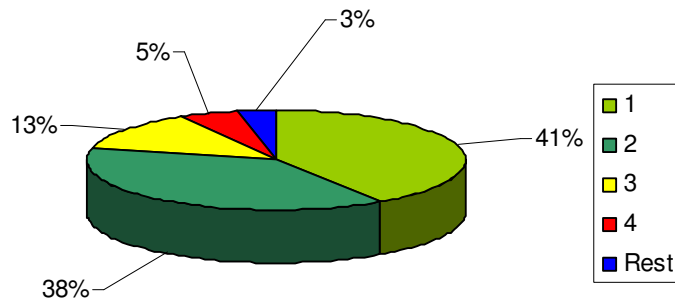


1= trifft voll und ganz zu  
3= trifft eher nicht zu

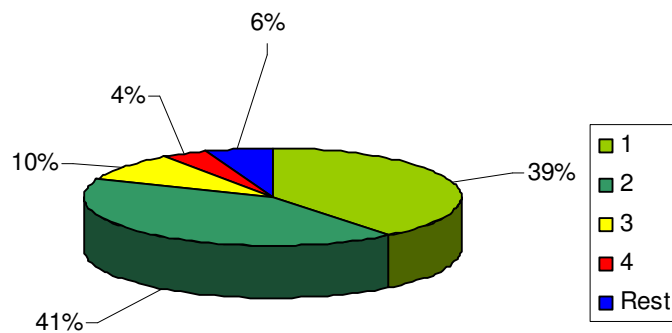
2= trifft überwiegend zu  
4= trifft überhaupt nicht zu

---

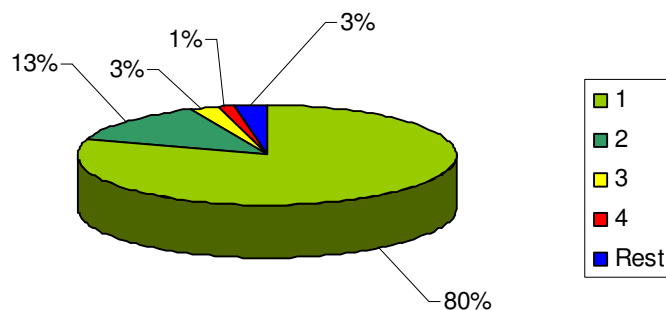
### 3.1 In der Bewältigung des Problems bin ich weitergekommen.



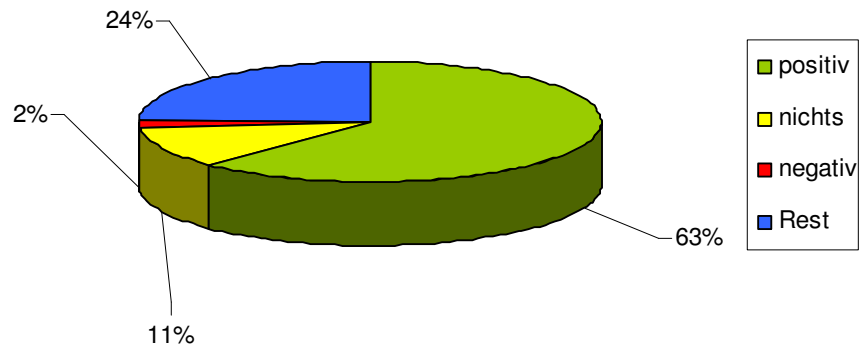
### 3.2 Für die Lösung ähnlicher Schwierigkeiten fühle ich mich gestärkt.



### 3.3 Ich würde die Beratung weiterempfehlen.



### 3.4 In unserer Familie hat sich folgendes verändert.



### 4.1 Besonders gut gefallen an der Beratung hat mir...

Die folgenden Aussagen sind Zusammenfassungen verschiedener Antworten und geben wesentliche Trends wieder.

- Offenheit und respektvoller Umgang ( 33 x )
- positive Gesprächsatmosphäre ( 28 x )
- Verständnis des Problems und erfahrene Umgangsweise ( 27 x )
- Gute Ratschläge und neue Sichtweisen ( 17 x )
- Gutes Zuhören ( 16 x )
- Angenehme Umgebung und gute Arbeitsstruktur ( 5 x )
- Spontane Krisengespräche, unkomplizierte Terminvergabe ( 4x )
- Fürsorge und Freundlichkeit ( 3 x )

Einzelantworten mit besonderem Aussagewert (ausgewählte Beispiele):

Eine gründliche Kennlernphase, Einfühlungsvermögen der Berater, gute Kenntnisse der Berater, Kompetenz der Berater und Hilfestellung bei der Durchführung

Die intensive Hilfestellung, Beratung und in dringenden Situationen, die schnelle Terminvergabe.

Ernst genommen zu werden, dass mir Zeit gelassen wurde für meine Entwicklung und der Bewältigung meiner Probleme.

Dass jeder zu Wort kam und jeder über sein Verhalten nachdenken muss.

Kurzfristige Termine, kompetente Beratung, schonungslose Offenheit, praktische Tipps.

Die Flexibilität, die Deutlichkeit, die Sichtweise und Wertschätzung jedes einzelnen in meiner Familie – dass ich als Mutter einerseits in meine Schranken gewiesen wurde und zum anderen auch klar meine Grenzen erkennen konnte.

Unsere Schwierigkeiten aussprechen können gegenüber einem Außenstehenden.

Fachliche Erklärungen/Analysen zu gegebenen Erziehungssituationen durch Berater.

Die Ehrlichkeit des Therapeuten

dass man unbefangen reden konnte und das auf mich als Person eingegangen wurde, obwohl ich dachte, dass meine Kinder ein Problem haben, dabei hatte ich das Problem!

Dass ich meine Zeit bekommen habe, die ich brauchte, um mich zu öffnen. Ich durfte meinen Weg alleine finden. Ich durfte meine Wut, Trauer und Fröhlichkeit loswerden, ich habe mich verstanden gefühlt.

Dass ich nie das Gefühl hatte, an den Pranger gestellt zu werden, sondern ernst genommen wurde, ermutigt und ich mich wohl fühlte.

## **4.2 Verbessert an der Arbeit der Beratungsstelle werden könnte**

- Nichts ( 38 x )
- kürzere Wartezeiten ( 16 x )
- Abendtermine ( 3 x )
- Zu schnelles Ende ( 2 x )
- Schule einbeziehen ( 2 x )
- Literaturtipps ( 2 x )
- Wochenendnotruftelefon, mehr Personal, Katamnese, Parkmöglichkeiten, kein Beraterwechsel, mehr Öffentlichkeitsarbeit

## **4.3 Mir ist noch wichtig folgendes zu sagen...**

- Danke ( 55 x )
- Alles war gut ( 31 x )
- So weitermachen ( 23 x )
- Weiterempfehlungen ausgesprochen ( 7 x )
- Es war eine Hilfe ( 6 x )
- Nichts mehr zu sagen ( 5 x )
- Zu parteiische Beratung ( 3 x )
- Zu früh beendet ( 2 x )
- Häufigere Termine ( 2 x )